

**С
В
Е
Т
О
Ф
О
Р**



**КРАСНЫЙ
СТОЙ!**

**ЖЁЛТЫЙ
ЖДИ!**

**ЗЕЛЁНЫЙ
ПОСМОТРИ И
ИДИ!**



Не забудьте!

На дороге велосипедист должен ехать только по обочине с правой стороны по ходу движения транспорта.



Позаботьтесь о безопасности!

Обязательно спереди установите фару для передвижения в темное время суток, а сзади - светоотражающую поверхность.

На одежде желательно иметь полоски из светоотражающей ткани. Согласно Правилам дорожного движения, на велосипеде должны быть исправны тормоза, не забудьте о звонке, который будет предупреждать о вашем приближении.



УЧИМСЯ ЕЗДИТЬ ПРАВИЛЬНО



**По сигналу какого
светофора
переходить дорогу?**

**ТОГО, КОТОРЫЙ СМОТРИТ
НА ТЕБЯ. ДРУГОЙ СВЕТОФОР
РАЗВЕРНУТ НА ДОРОГУ,
ЧТОБЫ ЕГО ВИДЕЛИ ВОДИТЕЛИ.**



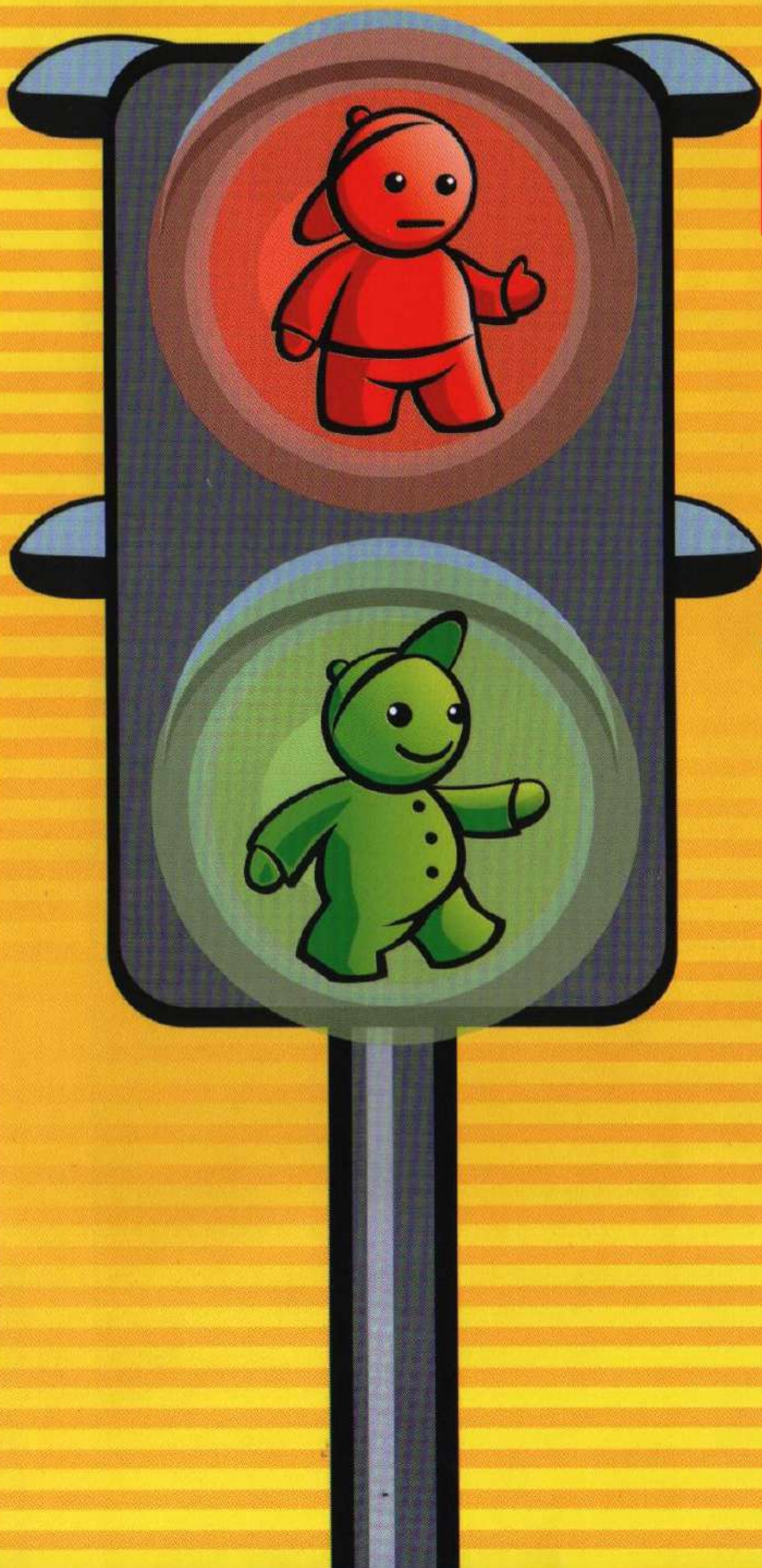
**ПОКА НА СВЕТОФОРЕ ДЛЯ ПЕШЕХОДОВ
ГОРИТ ЗЕЛЕНЬКИЙ СВЕТ,
НА СВЕТОФОРЕ ДЛЯ МАШИН ГОРИТ КРАСНЫЙ.
ПЕШЕХОДЫ ПЕРЕХОДЯТ ДОРОГУ, А МАШИНЫ СТОЯТ.**

**ПРЕЖДЕ ЧЕМ ПЕРЕХОДИТЬ ДОРОГУ,
УБЕДИСЬ, ЧТО ПЕРЕХОД БЕЗОПАСЕН**

**КОГДА СВЕТОФОР ИЗДАЕТ ЗВУКОВЫЕ СИГНАЛЫ,
СЛЕПЫЕ ЛЮДИ, КОТОРЫЕ ЕГО НЕ ВИДЯТ,
УЗНАЮТ, ЧТО ДЛЯ ПЕШЕХОДОВ
ГОРИТ ЗЕЛЕНЬКИЙ СВЕТ.**



**ПЕРЕХОДИ ДОРОГУ
НА ЗЕЛЁНЫЙ!**



**КРАСНЫЙ
СТОЙ!**

**ЗЕЛЁНЫЙ
ПОСМОТРИ И
ИДИ!**

**Как
переходить
дорогу, когда
нет светофора?**

**ЕСЛИ НЕТ СВЕТОФОРА,
ДОРОГУ НУЖНО ПЕРЕХОДИТЬ
ПО ПЕШЕХОДНЫМ ПЕРЕХОДАМ,
НАЗЕМНЫМ, ПОДЗЕМНЫМ
ИЛИ НАДЗЕМНЫМ.**



**НАЗЕМНЫЙ ПЕШЕХОДНЫЙ
ПЕРЕХОД ОБОЗНАЧАЕТСЯ
РАЗМЕТКОЙ - «ЗЕБРОЙ» И ЗНАКОМ.**



**ПРЕЖДЕ ЧЕМ ПЕРЕХОДИТЬ ПО «ЗЕБРЕ»,
УБЕДИСЬ, ЧТО ПЕРЕХОД БЕЗОПАСЕН.**

**ПЕРЕХОДИ ДОРОГУ
ПО «ЗЕБРЕ»!**

Где можно и
где нельзя
играть
и кататься?



**КАТАТЬСЯ НУЖНО ВО ДВОРЕ ИЛИ
НА СПЕЦИАЛЬНЫХ ПЛОЩАДКАХ.**

**КОГДА ИГРАЕШЬ ВО ДВОРЕ, НАДО БЫТЬ
ВНИМАТЕЛЬНЫМ. СЛУЧАЮТСЯ СИТУАЦИИ,
КОГДА МАШИНА ВЫЕЗЖАЕТ СО ДВОРА
ИЛИ НАОБОРОТ ВЪЕЗЖАЕТ ВО ДВОР.**

**В ЭТО ВРЕМЯ НАДО ОСТАНОВИТЬСЯ И
ПОДОЖДАТЬ, ПОКА МАШИНА ПРОЕДЕТ МИМО.**



**ИГРАТЬ НА ДОРОГЕ
ОПАСНО!**

Где можно и
где нельзя
играть и кататься?



**НА ВЕЛОСИПЕДЕ ЛУЧШЕ
ВСЕГО КАТАТЬСЯ ВО ДВОРЕ
ИЛИ В СПЕЦИАЛЬНО
ОТВЕДЕННЫХ МЕСТАХ.**

**ДАЖЕ КАТАЯСЬ ВО ДВОРЕ,
СЛЕДУЕТ БЫТЬ ПРЕДЕЛЬНО ВНИМАТЕЛЬНЫМ:
ЗДЕСЬ ГУЛЯЮТ МАЛЕНЬКИЕ ДЕТИ,
МАМЫ С КОЛЯСКАМИ, ПОЖИЛЫЕ ЛЮДИ,
ДОМАШНИЕ ЖИВОТНЫЕ.
ЕСЛИ ЕЗДИТЬ СЛИШКОМ БЫСТРО,
МОЖНО КОГО-НИБУДЬ СБИТЬ ИЛИ ПОРАНИТЬ.**

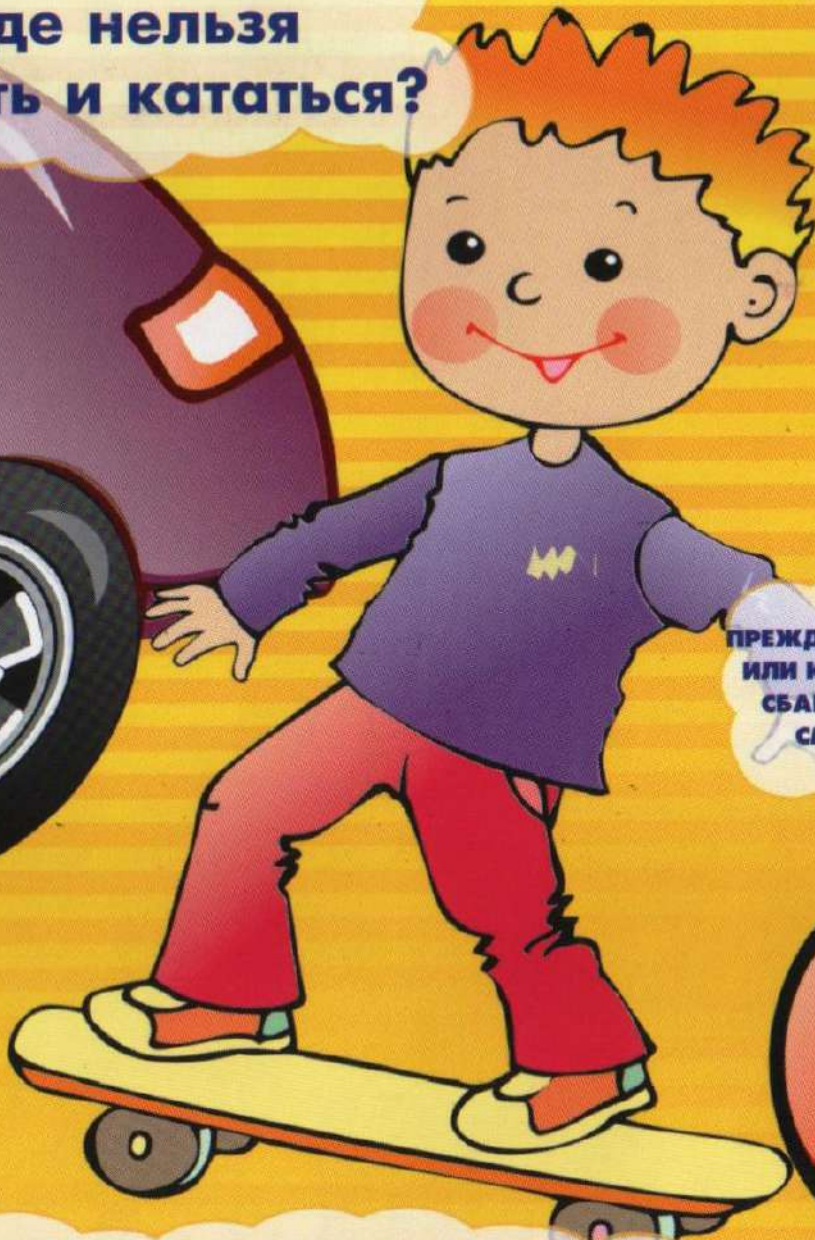
**ИГРАТЬ НА ДОРОГЕ
ОПАСНО!**



Где можно и где нельзя играть и кататься?



ПРЕЖДЕ ЧЕМ ПОВОЕРНУТЬ ЗА УГОЛ ДОМА ИЛИ КАКОГО-ЛИБО ПРЕПЯТВИЯ, НАДО СБАВИТЬ СКОРОСТЬ И ВНИМАТЕЛЬНО СМОТРЕТЬ, НЕТ ЛИ ТАМ МАШИН.



НА РОЛИКАХ И СКЕЙТБОРДАХ НУЖНО КАТАТЬСЯ НА СПЕЦИАЛЬНО ОТВЕДЕННЫХ ПЛОЩАДКАХ. НА ВЕЛОСИПЕДАХ – ПО СПЕЦИАЛЬНЫМ ДОРОЖКАМ.



ИГРАТЬ НА ДОРОГЕ
ОПАСНО!



Будьте осторожны!

Играя на проезжей части, вы подвергаете опасности не только свою жизнь, но также становитесь угрозой для жизни водителей и пешеходов.


Запрещено кататься на санках, лыжах, сноубордах, скейтбордах и роликовых коньках вблизи с дорогой, особенно в тех местах, где уклон местности или склон горы может вынести вас на проезжую часть. Вылетев на дорогу на большой скорости, вы можете оказаться под колесами проезжающего автомобиля.



Обратите внимание

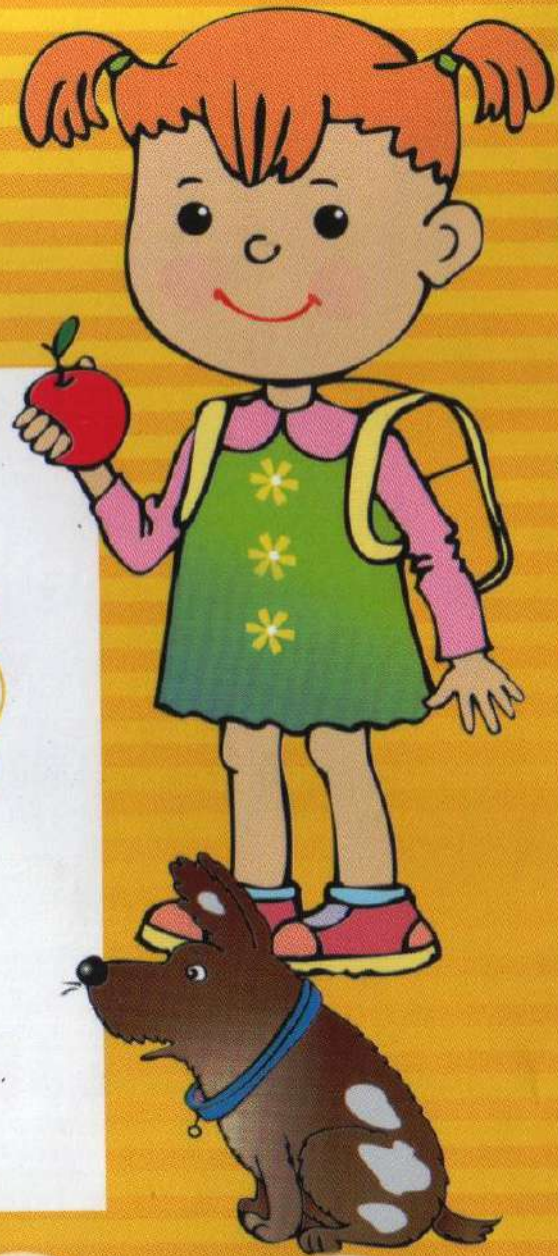
Кататься на роликовых коньках и скейтбордах лучше всего на специально приспособленных для этого площадках.

ДОРОГА НЕ МЕСТО ДЛЯ ИГРЫ



**На сигнал
какого
светофора
переходить
дорогу?**

**ТОГО, КОТОРЫЙ СМОТРИТ
НА ТЕБЯ. ДРУГОЙ СВЕТОФОР
РАЗВЕРНУТ НА ДОРОГУ,
ЧТОБЫ ЕГО ВИДЕЛИ ВОДИТЕЛИ.**

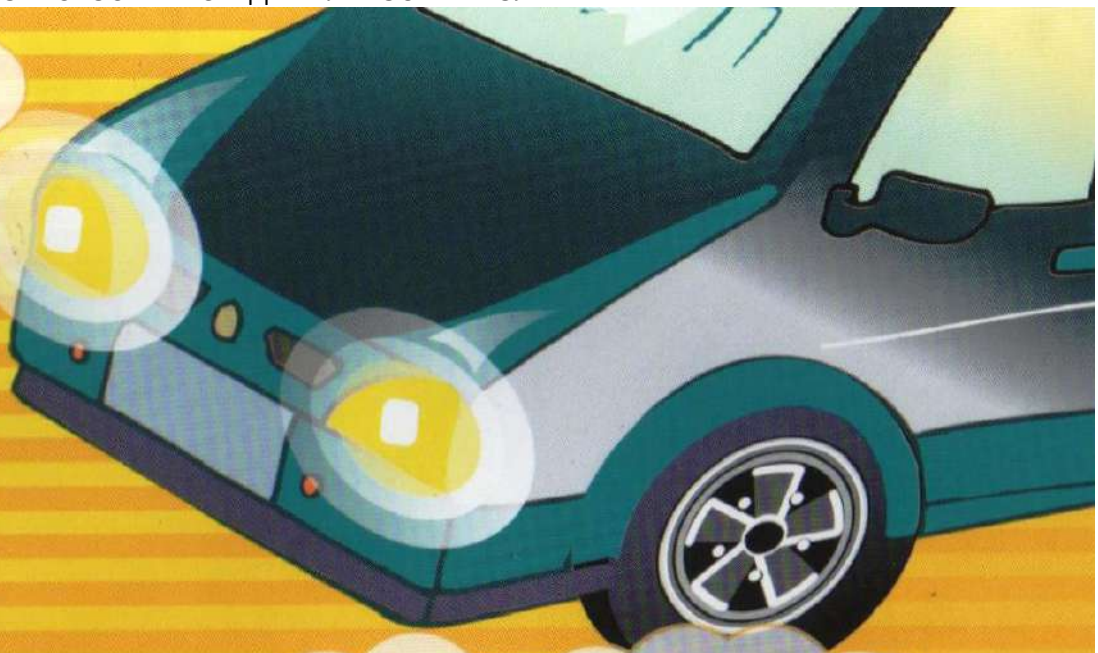


**КОГДА НА СВЕТОФОРЕ
ДЛЯ ПЕШЕХОДОВ ГОРИТ КРАСНЫЙ СВЕТ,
НА СВЕТОФОРЕ ДЛЯ МАШИН
ГОРИТ ЗЕЛЕНый.
ПЕШЕХОДЫ СТОЯТ И ЖДУТ,
А МАШИНЫ ЕДУТ.**



**КРАСНЫЙ СВЕТ -
ДОРОГИ НЕТ!**

Где можно и где нельзя играть и кататься?



КАТАТЬСЯ НУЖНО ВО ДВОРЕ ИЛИ НА СПЕЦИАЛЬНЫХ ПЛОЩАДКАХ. НИ В КОЕМ СЛУЧАЕ НЕЛЬЗЯ ИГРАТЬ НА ПРОЕЗЖЕЙ ЧАСТИ.

ПРОЕЗЖАЯ ЧАСТЬ – ЭТО ЧАСТЬ ДОРОГИ ПО КОТОРОЙ ЕДУТ МАШИНЫ.

НЕЛЬЗЯ ИГРАТЬ НА ТРОТУАРЕ.

ТРОТУАР – ЭТО ЧАСТЬ ДОРОГИ, ПРЕДНАЗНАЧЕННАЯ ДЛЯ ДВИЖЕНИЯ ПЕШЕХОДОВ И ПРИМЫКАЮЩАЯ К ПРОЕЗЖЕЙ ЧАСТИ ИЛИ ОТДЕЛЕННАЯ ОТ НЕЕ ГАЗОНОМ.



**ИГРАТЬ НА ДОРОГЕ
ОПАСНО!**

Советы пешеходам

Самый безопасный – подземный переход. Переходя улицу, сначала надо посмотреть налево, а дойдя до середины дороги – направо. Убедитесь в безопасности перехода, оцените скорость и расстояние до приближающегося транспорта.

Переходя улицу на зеленый сигнал светофора, все равно лучше на всякий случай посмотреть сначала налево, а потом направо. Лучше всего переходить дорогу в тех местах, где она хорошо просматривается в обе стороны.



Внимание!

Если даже вам кажется, что машина еще далеко и вы успеете перейти дорогу, не забывайте, что средняя скорость пешехода в 18 раз меньше, чем скорость автомобиля на трассе.



**БУДЬТЕ ВНИМАТЕЛЬНЫ
НА ДОРОГЕ**



ГОСАВТОИНСПЕКЦИЯ МВД РОССИИ



ФЕДЕРАЛЬНАЯ ЦЕЛЕВАЯ ПРОГРАММА
«ПОВЫШЕНИЕ БЕЗОПАСНОСТИ ДОРОЖНОГО
ДВИЖЕНИЯ В 2006 – 2012 ГОДАХ»

Данные рисунки распечатываем, ламинируем и оформляем уголки в начальных классах.